

文/圖 羅偉豪

一套網路監控設備要多少錢？攝影機加上錄影設備可能要個將近十萬才能搞定，這似乎說明安全總是要付出不少代價。其實現在的NAS(Network Attached Storage)功能愈來愈多樣化，甚至只要搭配一部網路攝影機，就可用最經濟的方式組成一套功能齊全的網路監控系統囉！

## 最經濟實惠的網路監控中心

### NAS+網路攝影機

隨著各家廠商技術日益精進，NAS早已研發出許多更貼近使用者、更多樣的使用方式，例如架設媒體伺服器讓所有人一起分享影音檔、利用NAS大玩BT下載等等，對NAS應用有興趣的讀者可以參考106期digitalhome特別企劃「家用NAS隨處分享檔案」以獲得更進一步的介紹。

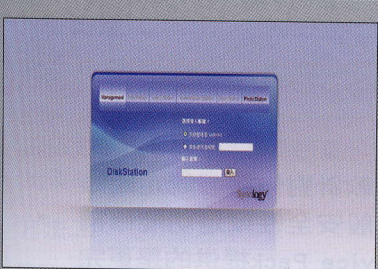
除了這些現在NAS上常見的功能外，NAS的領域更延伸向網路安全監控。由群暉科技為其NAS產品研發的新版韌體Disk Station Manager 2.0中，就包括了一項名為Surveillance Station的功能，可藉由搭配一部網路攝影機，達到監看、畫面區域監控、錄影等功能，並且還可將錄影內容直接儲存在NAS的硬碟裡，並

可按時間排序，遇到有狀況發生、需要調閱監視畫面時相當方便，可說是一部完整的網路監控錄影機(NVR)。而建構一套這樣的系統，只需要擁有一部NAS和網路攝影機，就能以最低代價獲得網路監控帶來的好處，對預算有限但又對監控服務有需要的使用者相當適合。

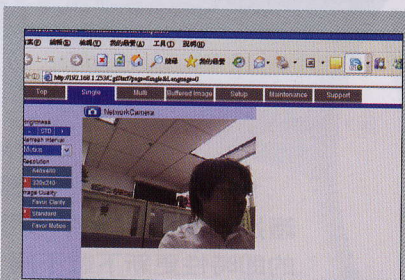
由Panasonic推出的BL-C1A網路攝影機，可調整320 x 640、640 x 480兩種解析度、設定監控間隔時間、並具備數位變焦能力，安裝與操作也都十分簡單，只要以網路線和電腦相連後，執行光碟裡的安裝精靈即可輕鬆完成安裝。而搭配的Synology DS-107+和新版韌體Disk Station Manager 2.0則具備人性化的AJAX管理介面，也支援媒體伺服器、架設FTP、網站、Blog等功能，並且還擁有Surveillance Station可將NAS變身網路監控錄影機，可進行各種動作敏感度、錄影排程等設定，透過網路連接後。



# NAS連結網路攝影機操作步驟



① 首先將電腦連接到路由器上的連接埠LAN 1，將Synology DS 107+這部NAS連上連接埠LAN 2，以系統管理員登入操作介面



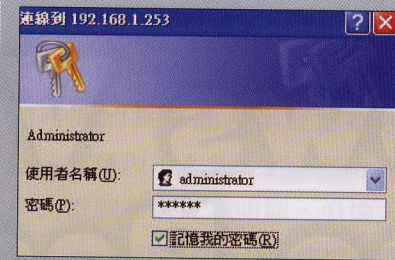
② 在螢幕中看到影像後，代表此時可以透過路由器控制網路攝影機了



③ 在步驟四右上方按下Surveillance Station，即可進入此畫面，按下「開始設定」即可準備以Disk Station Manager控制剛剛設定好的網路攝影機



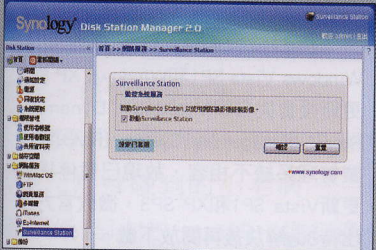
④ 開啟操作介面後，按下左下角的Surveillance Station



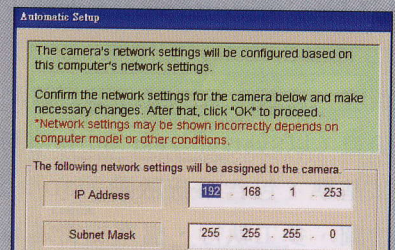
⑤ 輸入自行設定的帳號密碼



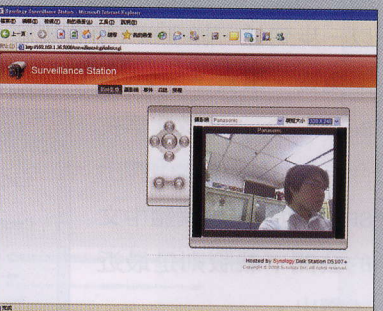
⑥ 在下方輸入攝影機的名稱、IP位址，以及先前設定的帳號密碼，然後按下「儲存」



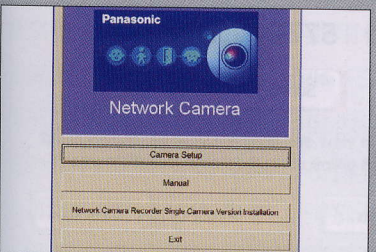
⑦ 勾選「啟動Surveillance Station」並按下「確認」按鍵勾選「啟動Surveillance Station」並按下「確認」按鍵



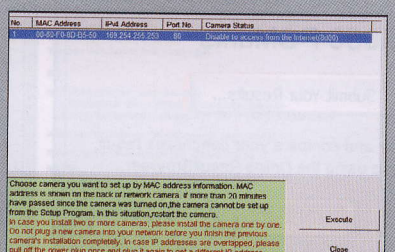
⑧ 輸入網路攝影機的IP，這裡可使用自動設定的預設值，按下OK繼續



⑨ 設定成功！在Surveillance Station裡可以控制上、下、左、右(如果攝影機本身有支援)，甚至可以放大、縮小，相當方便喔！



⑩ 將Panasonic BL-C1A網路攝影機連上LAN 3連接埠，並將安裝光碟置入，按下Camera Setup進入設定畫面



⑪ 安裝程式會自動找到目前連結到的BL-C1A，並按下Excute執行